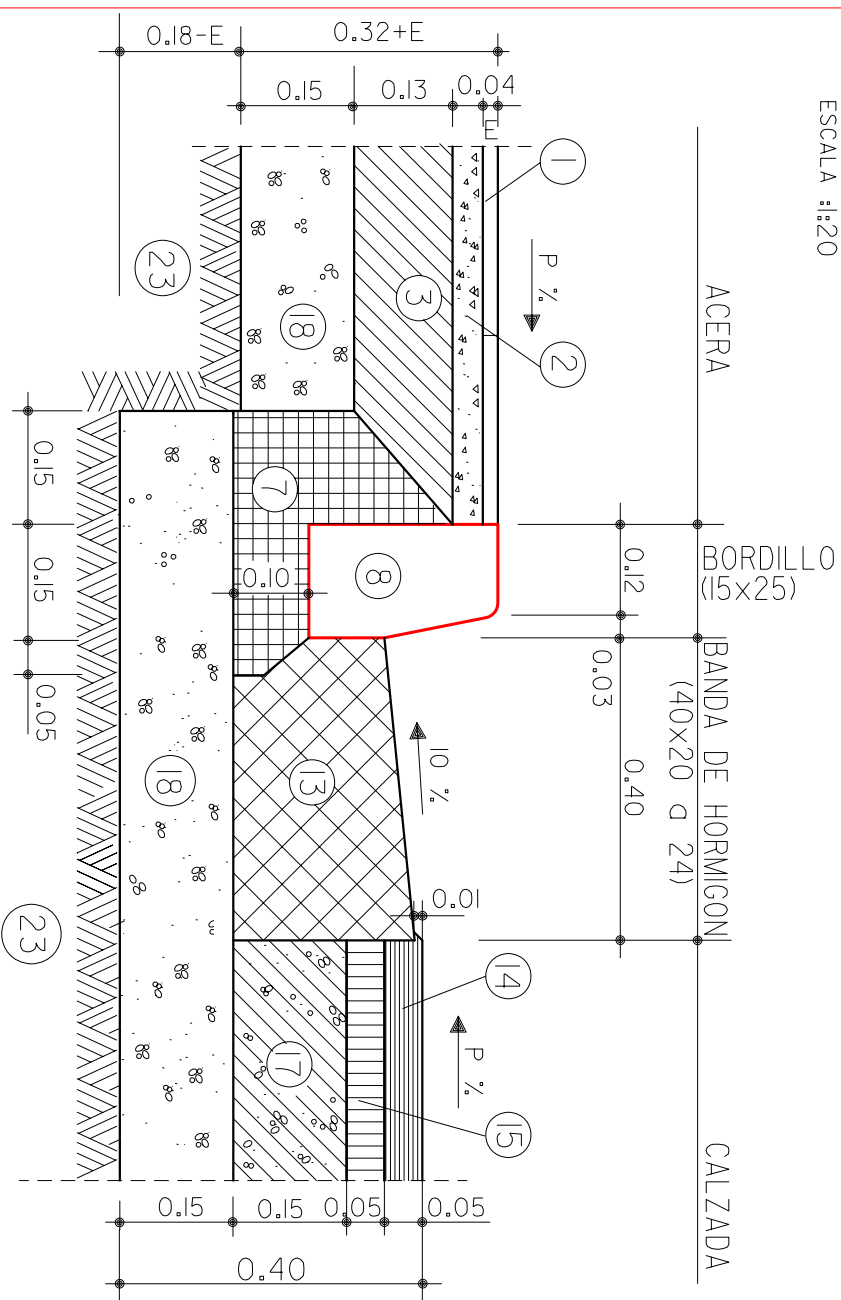


FIRME TIPO MEDIO BAJO CON BASE DE GRAVA-CEMENTO

ESCALA :1:20



LEYENDA

- ① LOSETA O BALDOZA
- ② MORTERO M-2,5
- ③ SOLERA DE HORMIGON HNE-15
- ⑦ ASIENTO DE HORMIGON HNE-15
- ⑧ BORDILLO DE HORMIGON HM-35 (15X25)
- ⑬ BANDA DE HORMIGON HM-30 (40X20 d 24)
- ⑭ MEZCLA BITUMINOSA EN CALIENTE ACII SURF 50/70 D
- ⑮ MEZCLA BITUMINOSA EN CALIENTE ACI6 BASE 50/70 S
- ⑰ BASE GRAVA-CEMENTO
- ⑱ BASE DE ZAHORRA ARTIFICIAL
- ⑳ SUELO SELECCIONADO

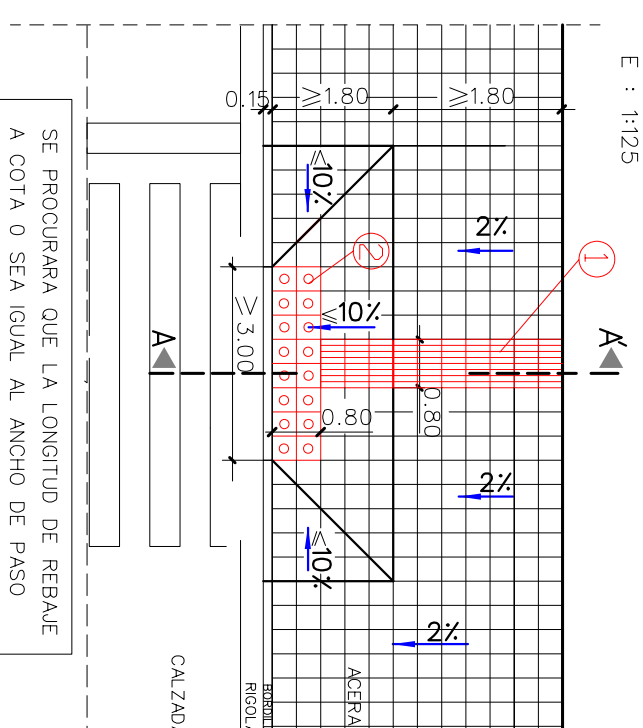
NOTA:

RESISTENCIA, DOCILIDAD, TAMAÑO DE ARIDO Y AMBIENTE DE HORMIGONES SEGUN NORMATIVA VIGENTE

REBAJE DE BORDILLO EN PASO DE PEATONES EN ACERAS

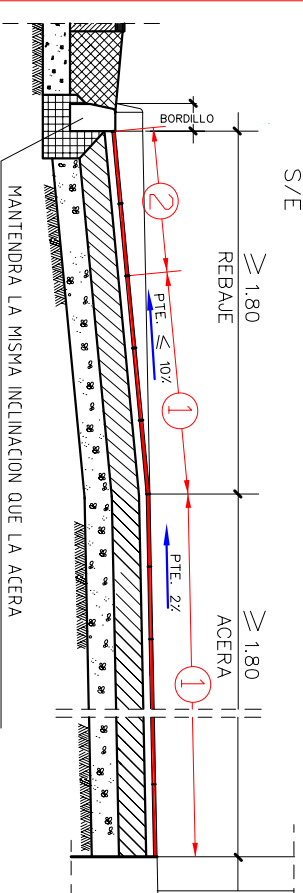
ACERAS DE ANCHO $> 3.60\text{m}$

E : 1:125



SECCION A-A'

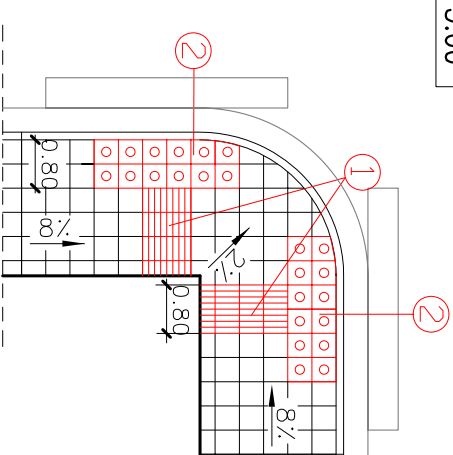
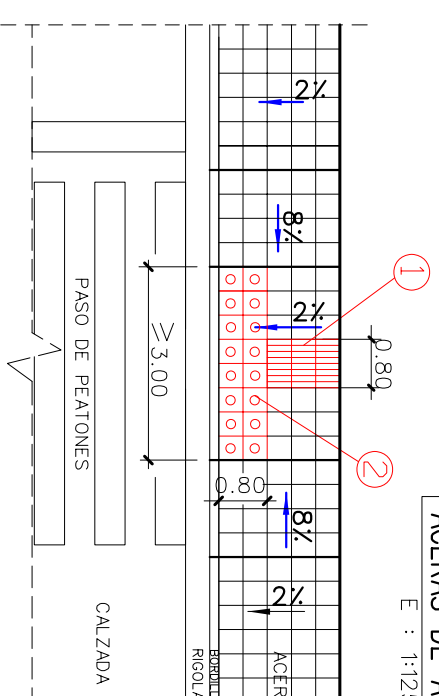
S/E



- 1 PAVIMENTO ESPECIAL TACTIL DIRECCIONAL CON BALDOSA HIDRAULICA DE CONTRASTE CROMATICO CON ACANALADURAS
- 2 PAVIMENTO ESPECIAL TACTIL DE ADVERTENCIA CON BALDOSA HIDRAULICA DE CONTRASTE CROMATICO DE TACOS CIRCULARES

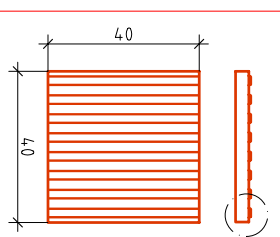
ACERAS DE ANCHO ≤ 3.60

E : 1:125



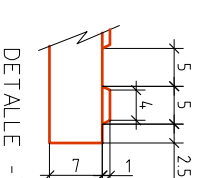
- 1
DETALLE BALDOSA ESPECIAL
TACTIL DIRECCIONAL
S/E

Norma de ref: UNE-EN / TS 15209EX
SEGUN MODELO I-16



BALDOSA 40x40x3,5 cm

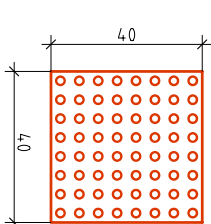
COTAS EN cm



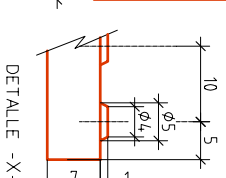
- ② DETALLE BALDOSA ESPECIAL
TACTIL DE ADVERTENCIA
S/E

Norma de ref: UNE-EN TS 15209-EX

SEGUN MODELO I-16



DETALLE -X-



BALDOSA 40x40x3,5 cm (8x8) tacos